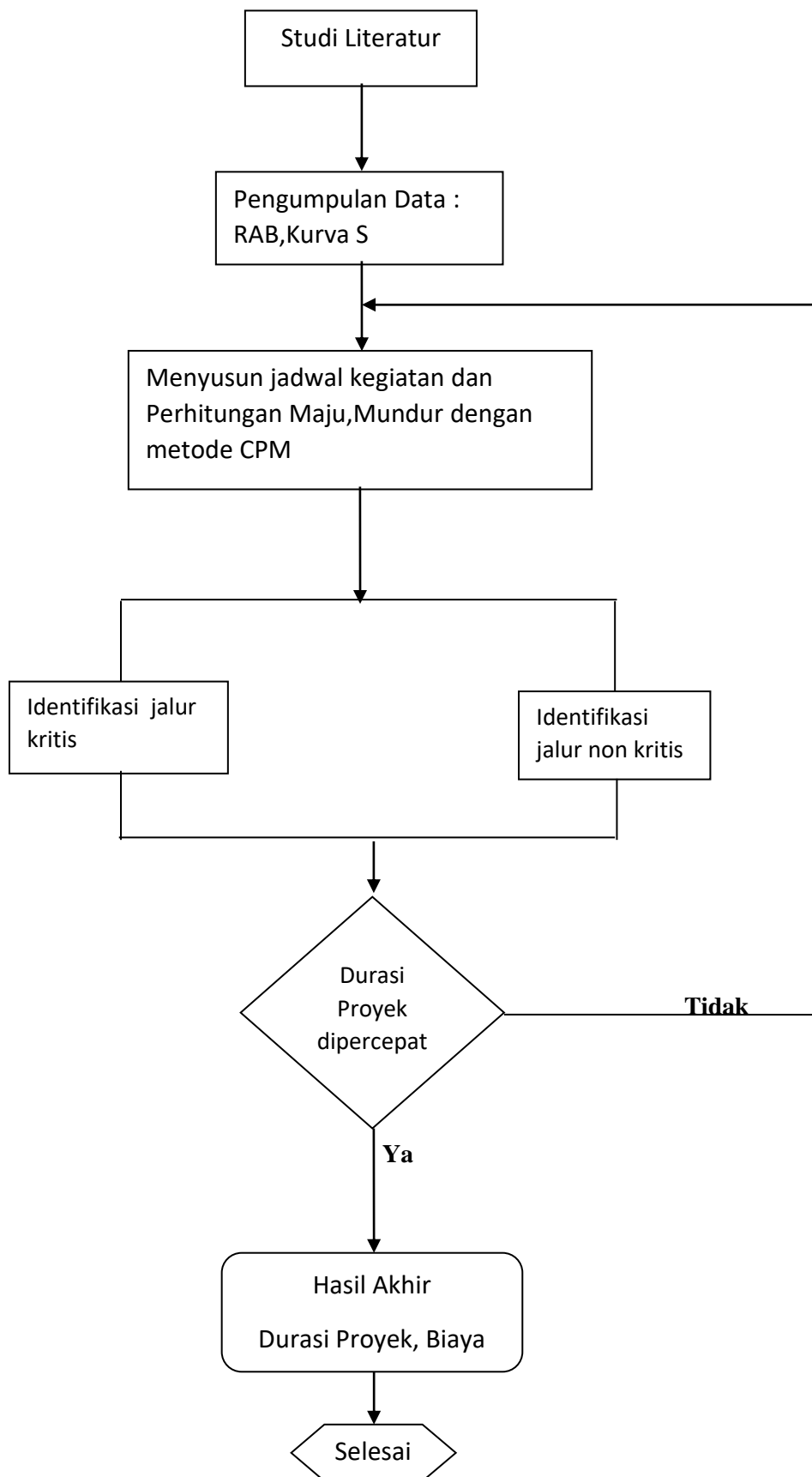


BAB III

METODE PENELITIAN

Penelitian ini bertujuan untuk mengetahui bagaimana metode CPM dalam membuat penjadwalan proyek yang penyelesaiannya dapat dipercepat dari waktu perencanaan dengan mengoptimalkan biaya serta untuk mendapatkan waktu dan biaya yang tepat dan efisien. Oleh karena itu, metode CPM ini bertujuan untuk mengetahui gambar mengenai analisa penggunaan material dan pekerjaan pada sebuah proyek.

Penelitian ini dilakukan dengan menganalisa data kegiatan proyek dan jaringan kerja yang menghasilkan mana saja kegiatan-kegiatan proyek yang masuk dalam jalur kritis. Setelah itu mencari biaya crashing guna untuk mendapatkan waktu penyelesaian tercepat dan biaya yang optimal. Langkah dari perhitungan tersebut, kita bisa mengetahui alternatif yang dapat membantu metode CPM untuk mendapatkan waktu dan biaya yang efisien pada proyek. Berikut ini diagram alur penjadwalan pada proyek Gedung Ma'had Putra MAN 2 Malang :



Gambar 3.1 Diagram alur metode penelitian dengan menggunakan metode CPM.

3.1. Studi Literatur

Sebelum melakukan proses penelitian tentang penjadwalan untuk efisiensi waktu dan biaya pada proyek, perlu dilakukan studi literature mengenai konsep dasar metode. Penjadwalan proyek pembangunan Gedung Ma'had Putra MAN 2 Malang ini menggunakan metode CPM sebagai penelitian. Beberapa sumber literature diperoleh dari buku-buku, jurnal ilmiah, jurnal internasional, diktat perkuliahan dan tugas akhir yang sudah dibuat.

3.2. Pengumpulan Data

Pengumpulan data yang dilakukan dengan maksud untuk mencari informasi yang dapat memberikan gambaran yang diperlukan untuk memecahkan masalah.

Metode pengumpulan data meliputi :

- Observasi kantor PT. Mulia Surya Mahameru.
- Interview dan melakukan kusioner kepada beberapa staff yang terlibat pada proyek pembangunan gedung yang dimaksud dalam tugas akhir ini.

Jenis data yang digunakan adalah :

- Data sekunder:
 - a. Kurva S RAB
 - b. Dokumentasi Gambar Gedung Ma'had Putra MAN 2, Malang
 - c. Lembar penilaian kusioner